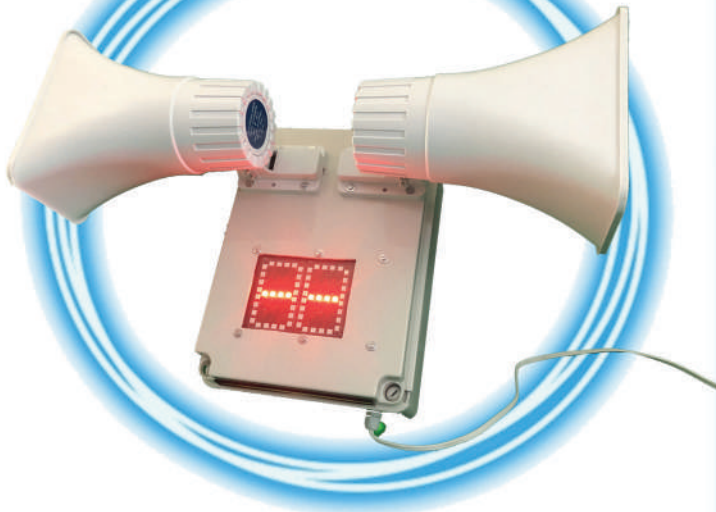


MODELO (AV-D02WIFI)



Características del Sistema

- El sistema permite agregar hasta 99 controles
- El sistema permite agregar hasta 1000 usuarios por app móvil
- Activa un tono por robo y otro por emergencia medica
- Identifica por la aplicación móvil quien activo la alarma
- Personaliza las emergencias por control remoto
- Identifica en el display al usuario que activo el sistema
- Activa y desactiva por control remoto y app móvil
- Activa sirenas de alta potencia 118db 30w
- Activa una luz estroboscópica led

El sistema permite gestionar los controles remotos por medio de nuestra interfaz WIFI, dar de alta y borrar un control en particular, o borrar todos los controles.

El sistema permite gestionar a los usuarios de la app móvil desde un administrador remoto.

Posteriormente el sistema puede crecer a cualquiera de nuestros dispositivos con voz. identificación por voz o display.

Solicita la información a un asesor de ventas.
ventas@abmsoluciones.com

Incluye:

- Fuente de 12V DC
- Receptor inalámbrico ABM
- Gabinete para exterior IP 66
- Sirenas de alta potencia 30W – 118 db
- Luz estroboscópica
- Batería de respaldo



CHATEA
CON NOSOTROS
HAZ CLIC AQUÍ





Fuente De Poder

- Voltaje interno: 110 / 220VAC \pm 15%
- Tensión de salida: 12VDC
- Corriente de salida: 5A
- Potencia: 60 vatios
- Tamaño: 11,1 * 7,8 * 3,6 cm
- Material de la carcasa: caja del Metal / Aluminio
- Curva de temperatura: 0 ~ 40 ° C
- Temperatura: -20 ~ 60 ° C
- Ambiente de Humedad: 0 ~ 95% Sin Condensación
- Peso: 188,2 gramos

Controlador De Carga



- * Voltaje de la batería: 12 V 24 V
- * Corriente de carga: 30A
- * Corriente de descarga: 10A
- * Entrada AD máximo: 50 V (para 24 V batería) 25 V (para 12 V batería)
- * Flotador: 13.7 V (default, ajustable)
- * Cierre de descarga: 10.7 V (default, ajustable)
- * Descarga reconexión: 12.6 V (default, ajustable)
- * Salida USB: 5 V/2A
- * Temperatura de funcionamiento: -35 °C ~ + 60 °C
- * Dimensiones: 15 * 7,8 * 3,5 cm
- * Peso: 150 gramos

Batería Recargable

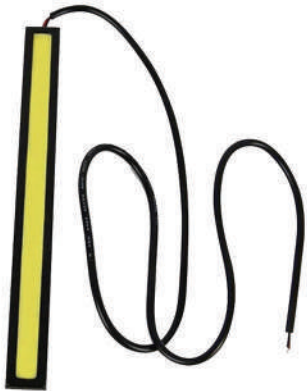


- * Baterías de alto rendimiento.
- * Diseñadas para aplicaciones de alta confiabilidad.
- * Fabricadas bajo los más altos estándares de calidad.
- * Probadas 24hr / 7días sin disminución de su rendimiento.
- * Capacidad en Ah: 5
- * Voltaje (Vcd): 12
- * Ancho (mm): 70
- * Altura (mm): 106
- * Profundidad (mm): 90
- * Peso (kg): 1.54



Gabinete para Exterior

- * Material de la cubierta: ABS
- * Resistencia al impacto: Si
- * Resistencia al calor: Si de baja temperatura
- * Larga vida: Si
- * Propiedades de aislamiento: Si
- * Clase de protección: IP66
- * Tamaño: 30 * 22 * 12 cm
- * Peso: 700 gramos



Estrobo Led

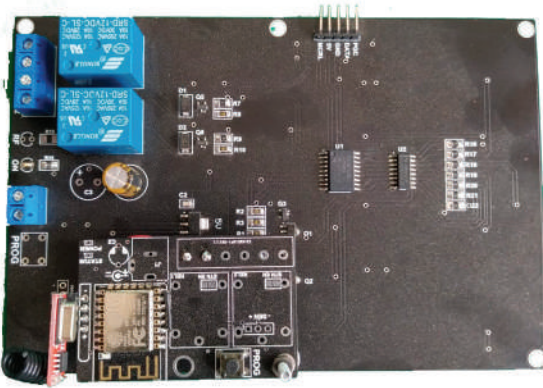
- * Tipo De material: COB Luz Diurna
- * Material: Aleación De Aluminio + Cob Led
- * Voltaje: 12 V
- * LM: 800LM
- * Vida útil: más de 50000 horas
- * Dimensiones: 17 * 1,5 * 1,5 cm
- * Peso: 150 gramos



Sirena de Alta Potencia

- * 2 tonos, terminado en plástico de alta durabilidad.
- * Sonido de 118 dB.
- * 30W de potencia.
- * Fácil montaje.
- * Alimentación: 12 VCD
- * Consumo: 1200 mA.
- * Dimensiones: 20 * 14,9 * 24 cm

Modelo (AV-D02WIFI)



- * Voltaje de Alimentación: 12V 2A 24W (Solo la tarjeta)
- * Frecuencia RF: 433MHz
- * Sensibilidad de recepción: >97dBm
- * Distancia de transmisión:>100m (espacio abierto)
- * Capacidad para controles remotos: 500 unidades
- * Capacidad de conmutación: 10A (Relay)
- * Tipo de LED's: 5050
- * Angulo LED: 120°
- * Color LED: Rojo
- * Lumenes: 216
- * Temperatura Maxima de Operacion: -20 °C ~ 85 °C
- * Módulo SOC Wi-Fi 802.11 b/g/n
- * Rango de frecuencia WIFI: 2412 ~ 2484 MHz
- * Velocidad Segun la Frecuencia:
 - ~ 802.11b: 16±2 dBm (@11Mbps)
 - ~ 802.11g: 14±2 dBm (@54Mbps)
 - ~ 802.11n: 13±2 dBm (@HT20, MCS7)
- * Seguridad de Conexión: WPA2-PSK
- * Sensibilidad de Recepción WIFI: 67dBm ~ 90dBm

Conexión al servidor: Habilitado
App Móvil: Función Habilitada

**Manual para las
configuraciones del equipo**

DOWNLOAD 